

# ABLOY® PROTEC<sup>2</sup>

CILINDROS DE PERFIL EUROPEO DIN

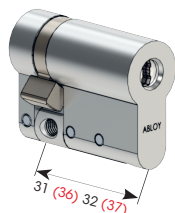


# ABLOY® PROTEC<sup>2</sup>

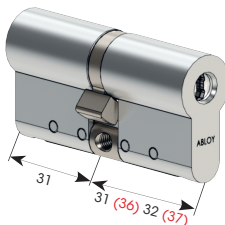
LOS CILINDROS DIN DE PERFIL EUROPEO ABLOY® PROTEC<sup>2</sup> SE UTILIZAN EN CAJAS DE CERRADURAS DE ACUERDO AL ESTÁNDAR DIN 18251.



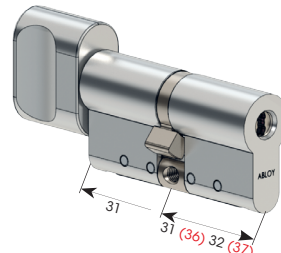
CILINDRO SENCILLO  
CY321T (31), CY331T (32)  
CY326T (36), CY336T (37)



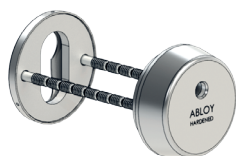
DOBLE CILINDRO  
CY322T (31), CY332T (32)  
CY327T (36), CY337T (37)



CILINDRO CON PICAPORTE  
CY323T (31), CY333T (32)  
CY328T (36), CY338T (37)



## ESCUDOS DE SEGURIDAD PARA CILINDROS



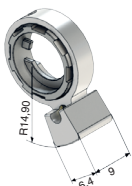
CH101 para puertas de madera



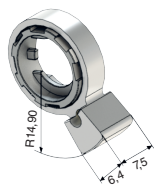
CH102 para puertas de perfil estrecho

## LEVAS:

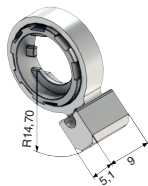
808050  
Leva 9mm



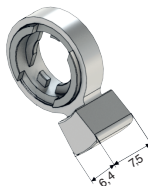
808810  
Leva 7,5mm



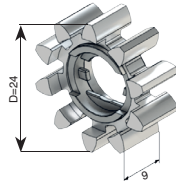
812264  
Leva delgada



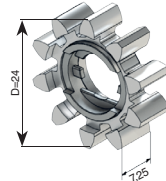
814037 \*)  
Leva inerte



814823 \*\*)  
Engranaje de leva con 10 dientes

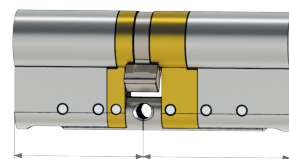


812504 \*\*)  
Engranaje de leva con 10 dientes



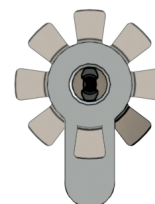
## SISTEMA DE EXTENSIÓN DEL CILINDRO:

El sistema de extensión modular mediante piezas, permite ajustar fácilmente la longitud del cilindro, aún durante la instalación. La longitud del cilindro es ajustable en incrementos de 5mm hasta llegar a 50mm de extensión y en incrementos de 10 mm hasta llegar a 100mm de extensión.



## POSICIÓN DE LA LEVA:

Fácilmente ajustable, la leva permite ocho posiciones alternativas para las distintas funciones de la caja de cerradura.



\*) Movimiento libre de 120°

\*\*) Opciones: sólida o movimiento libre de 35°

## CONSTRUCCIÓN

Alojamiento del cilindro

Serie CY320 Latón

Alojamiento del cilindro

Serie CY330 alojamiento exterior en acero endurecido

Tambor del cilindro

Latón

Discos y arandelas

Estaño bronce

Número de discos

11

## ACABADOS DISPONIBLES



Cromado Brillante



Cromado Satinado



Dorado Satinado



Dorado Brillante



Niquelado Cepillado



www.abloy.com

Abloy Oy  
Wahlforssinkatu 20  
P.O.Box 108  
FI-80101 JOENSUU  
FINLAND  
Tel. +358 20 599 2501  
Fax +358 20 599 2209

